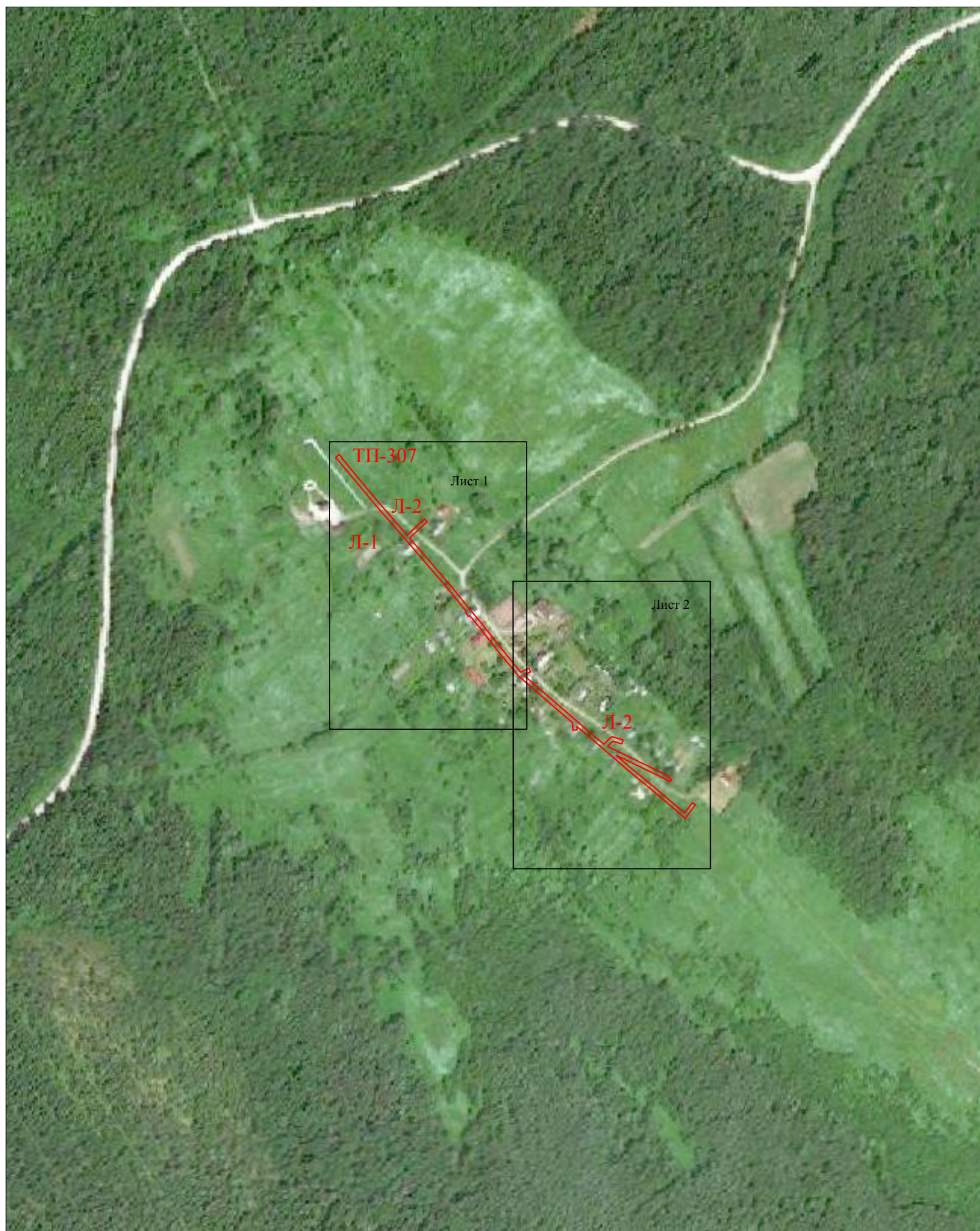


Схема расположения границ публичного сервитута для размещения (эксплуатации) объекта электросетевого хозяйства ВЛ-0,4 кВ от КТП № 307

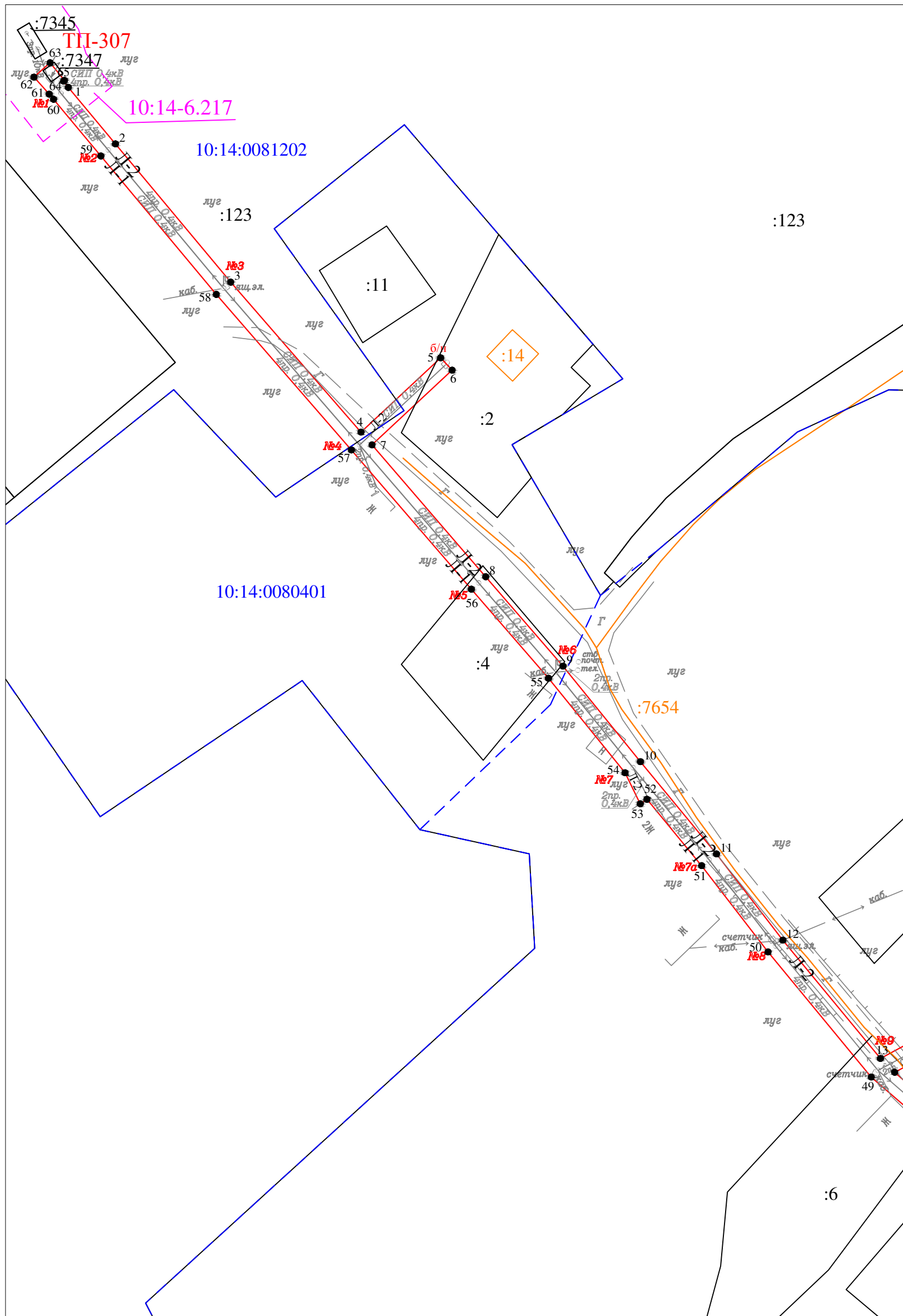


Условные обозначения:

— - проектные границы публичного сервитута

Схема расположения границ публичного сервитута для размещения (эксплуатации) объекта электросетевого хозяйства ВЛ-0,4 кВ от КТП № 307

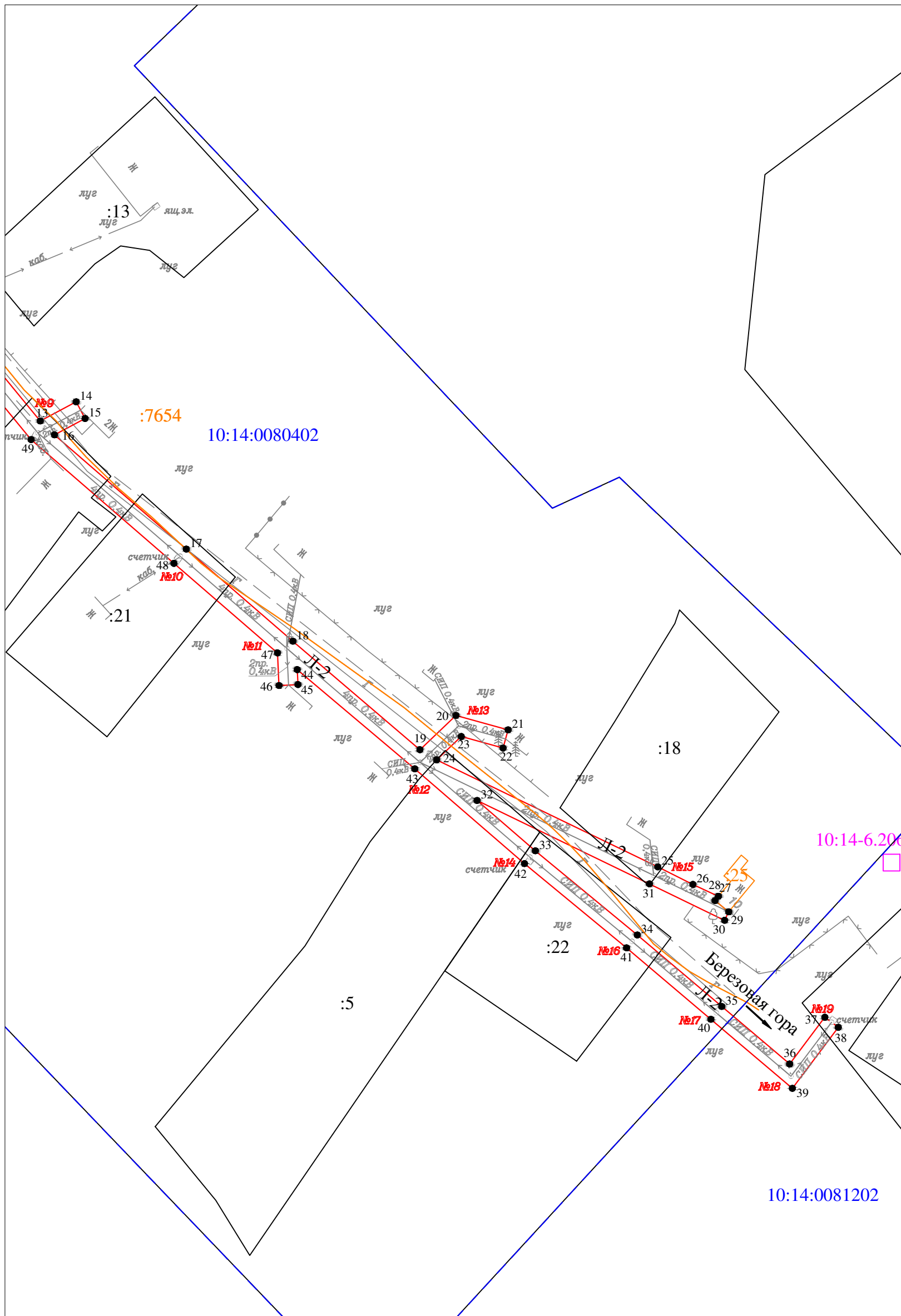
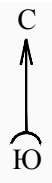
Лист 1



Масштаб 1 : 1000

Условные обозначения:

- - проектные границы публичного сервитута
- 1 ● - обозначение характерной точки границы
- №1 - номер опоры
- - граница кадастрового квартала
- - границы земельного участка, данные ЕГРН
- - ОКС, данные ЕГРН
- - граница зоны с особыми условиями использования территории, данные ЕГРН
- - граница населенного пункта, данные ЕГРН, ГП
- 10:14:0050117 - номер кадастрового квартала
- :6 - обозначение земельного участка



Масштаб 1 : 1000

Условные обозначения:

- - проектные границы публичного сервитута
- 1 ● - обозначение характерной точки границы
- №1 - номер опоры
- - - - граница кадастрового квартала
- - границы земельного участка, данные ЕГРН
- - ОКС, данные ЕГРН
- - - - граница зоны с особыми условиями использования территории, данные ЕГРН
- - - - - - граница населенного пункта, данные ЕГРН, ГП
- 10:14:0050117 - номер кадастрового квартала
- :6 - обозначение земельного участка

Раздел 2

Сведения о местоположении границ объекта

1. Система координат: МСК-10 зона 1

2. Сведения о характерных точках границ объекта

Обозначение характерных точек границ	Координаты, м		Метод определения координат характерной точки	Средняя квадратическая погрешность положения характерной точки (M _i), м	Описание обозначени я точки на местности (при наличии)
	X	Y			
1	2	3	4	5	6
1	238917.06	1453270.74	геодезический метод	0.2	-
2	238903.63	1453281.94	геодезический метод	0.2	-
3	238870.73	1453309.36	геодезический метод	0.2	-
4	238835.04	1453340.35	геодезический метод	0.2	-
5	238852.72	1453359.29	геодезический метод	0.2	-
6	238849.79	1453362.02	геодезический метод	0.2	-
7	238832.01	1453342.97	геодезический метод	0.2	-
8	238800.63	1453370.01	геодезический метод	0.2	-
9	238779.37	1453388.39	геодезический метод	0.2	-
10	238756.63	1453406.80	геодезический метод	0.2	-
11	238734.69	1453424.88	геодезический метод	0.2	-
12	238714.17	1453440.67	геодезический метод	0.2	-
13	238686.02	1453463.88	геодезический метод	0.2	-
14	238690.59	1453472.41	геодезический метод	0.2	-
15	238686.62	1453474.53	геодезический метод	0.2	-
16	238682.73	1453467.26	геодезический метод	0.2	-
17	238655.55	1453498.60	геодезический метод	0.2	-
18	238633.62	1453523.95	геодезический метод	0.2	-
19	238607.81	1453554.14	геодезический метод	0.2	-
20	238615.97	1453562.72	геодезический метод	0.2	-
21	238612.54	1453575.12	геодезический метод	0.2	-
22	238608.20	1453573.92	геодезический метод	0.2	-
23	238610.96	1453563.98	геодезический метод	0.2	-
24	238605.39	1453558.12	геодезический метод	0.2	-
25	238579.93	1453610.70	геодезический метод	0.2	-
26	238575.77	1453619.05	геодезический метод	0.2	-
27	238572.92	1453625.13	геодезический метод	0.2	-
28	238571.93	1453624.31	геодезический метод	0.2	-
29	238569.24	1453627.57	геодезический метод	0.2	-
30	238567.22	1453626.59	геодезический метод	0.2	-
31	238575.89	1453608.72	геодезический метод	0.2	-
32	238595.73	1453567.74	геодезический метод	0.2	-
33	238583.75	1453581.60	геодезический метод	0.2	-
34	238563.73	1453605.83	геодезический метод	0.2	-
35	238546.71	1453625.92	геодезический метод	0.2	-
36	238533.03	1453642.05	геодезический метод	0.2	-
37	238544.16	1453650.42	геодезический метод	0.2	-
38	238541.75	1453653.62	геодезический метод	0.2	-
39	238527.24	1453642.70	геодезический метод	0.2	-
40	238543.66	1453623.34	геодезический метод	0.2	-
41	238560.66	1453603.27	геодезический метод	0.2	-
42	238580.70	1453579.01	геодезический метод	0.2	-
43	238603.27	1453552.91	геодезический метод	0.2	-
44	238626.86	1453524.98	геодезический метод	0.2	-
45	238623.30	1453525.15	геодезический метод	0.2	-
46	238623.08	1453520.65	геодезический метод	0.2	-
47	238630.84	1453520.28	геодезический метод	0.2	-
48	238652.15	1453495.66	геодезический метод	0.2	-
49	238681.59	1453461.70	геодезический метод	0.2	-
50	238711.36	1453437.15	геодезический метод	0.2	-
51	238731.89	1453421.36	геодезический метод	0.2	-
52	238747.68	1453408.34	геодезический метод	0.2	-

Раздел 2

Сведения о местоположении границ объекта

1. Система координат: МСК-10 зона 1

2. Сведения о характерных точках границ объекта

53	238746.61	1453406.76	геодезический метод	0.2	-
54	238753.99	1453403.14	геодезический метод	0.2	-
55	238776.48	1453384.94	геодезический метод	0.2	-
56	238797.68	1453366.60	геодезический метод	0.2	-
57	238830.80	1453338.07	геодезический метод	0.2	-
58	238867.82	1453305.93	геодезический метод	0.2	-
59	238900.74	1453278.49	геодезический метод	0.2	-
60	238914.25	1453267.22	геодезический метод	0.2	-
61	238915.46	1453266.20	геодезический метод	0.2	-
62	238919.51	1453262.57	геодезический метод	0.2	-
63	238922.94	1453266.40	геодезический метод	0.2	-
64	238918.73	1453269.84	геодезический метод	0.2	-
65	238918.53	1453269.62	геодезический метод	0.2	-
1	238917.06	1453270.74	геодезический метод	0.2	-

3. Сведения о характерных точках части (частей) границы объекта

Обозначение характерных точек границ	Координаты, м		Метод определения координат характерной точки	Средняя квадратическая погрешность положения характерной точки (M _t), м	Описание обозначени я точки на местности (при наличии)
	X	Y			
1	2	3	4	5	6
Часть N 1					
-	-	-	-	-	-
-	-	-	-	-	-
Часть N 2					
-	-	-	-	-	-
-	-	-	-	-	-
Часть N					
-	-	-	-	-	-
-	-	-	-	-	-